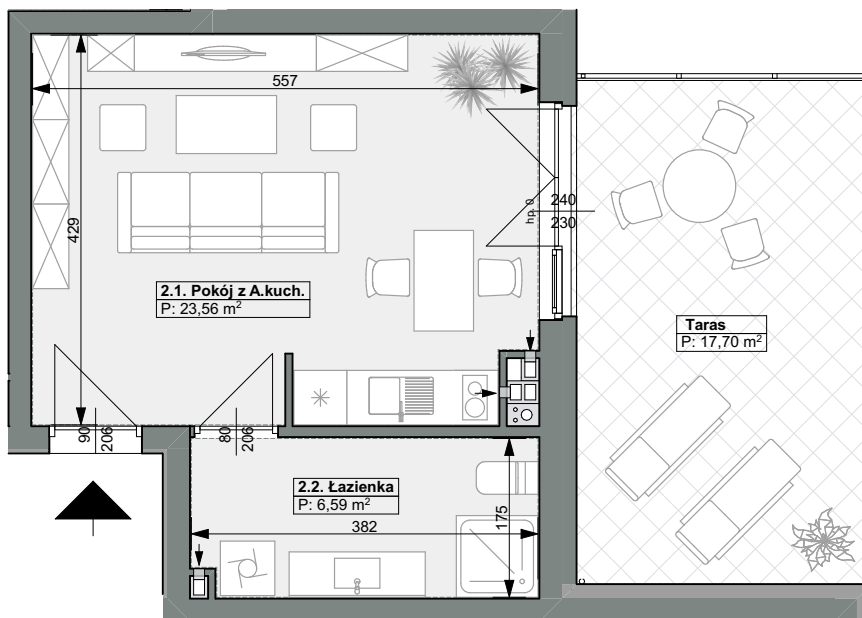


Zabudowa Mieszkaniowa Wielorodzinna przy ul. Barlickiego 2G w Świnoujściu  
**BUDYNEK NR2 - PIERWSZY ETAP INWESTYCJI**



**LOKAL MIESZKALNY NR2 pow. 30,15 m<sup>2</sup>**  
( kondygnacja: parter )



2.1. Pokój z aneksem kuch.	23,56 m <sup>2</sup>
2.2. Łazienka	6,59 m <sup>2</sup>
	<b>30,15 m<sup>2</sup></b>
Taras	17,70 m <sup>2</sup>

